

**СРЕДСТВО ЭЛЕКТРОННО-ЦИФРОВОЙ ПОДПИСИ
VIPSign**

**РУКОВОДСТВО ПО УСТАНОВКЕ ПРОГРАММЫ И УПРАВЛЕНИЮ
КЛЮЧАМИ ЭЦП**

**Москва
2008**

СОДЕРЖАНИЕ

Что такое электронно-цифровая подпись и как она работает	3
Для чего нужна ЭЦП	3
Как она работает	3
О программе VIPSign	3
Установка программы VIPSign.....	5
Требования к программному и аппаратному обеспечению	5
Установка программы	5
Управление ключами пользователя	9
Генерация ключей ЭЦП пользователя.....	9
Регистрация открытого ключа ЭЦП	11
Контактная информация	13

Что такое электронно-цифровая подпись и как она работает

Для чего нужна ЭЦП

Электронно-цифровая подпись (ЭЦП) ставится под электронным документом с теми же целями, что и обычная ручная подпись под бумажным документом. А именно:

- для проверки, что электронный документ подписан именно лицом, поставившим под ним свою ЭЦП;
- для гарантии, что электронный документ не изменялся после его подписания.

Как она работает

Работа ЭЦП заключается в подписании электронных документов и проверке правильности этих подписей. В работе ЭЦП используются два ключа – секретный и открытый.

Как показано на рисунке, электронный документ подписывается автором с использованием своего секретного ключа. В результате получается подписанный электронный документ, т.е. комплект из исходного документа и ЭЦП автора к этому документу.

Секретный ключ хранится на компьютере автора в зашифрованном виде. Как ясно из названия, свой секретный ключ автор не должен сообщать никому. При любом подозрении об утере секретности ключа (его компрометации) автор должен немедленно заменить свой комплект ключей.



Открытый ключ используется получателями электронного документа для проверки правильности ЭЦП его автора. Положительным результатом сверки является подтверждение авторства документа и отсутствия изменений в нем. Если сверка дала отрицательный результат, то либо документ был подписан не автором, либо содержание документа было изменено после его подписания. В обоих случаях такому документу верить нельзя.

Подписать документ от имени автора с использованием открытого ключа невозможно. Поэтому свой открытый ключ автор может сообщать любому лицу, с которым он собирается обмениваться электронными документами.

О программе VIPSign

Программные комплексы, осуществляющие подписание электронных документов и проверку правильности ЭЦП, называются системами электронно-цифровой подписи. Входящие в состав этих систем модули, отвечающие за то или другое направление работы комплекса, называются средствами ЭЦП.

Средство электронно-цифровой подписи VIPSign
Руководство по установке программы и управлению ключами ЭЦП

Программа VIPSign является средством электронно-цифровой подписи, входящим в состав корпоративной системы ЭЦП ООО «Ваш инвестиционный партнер». Как показано на рисунке, корпоративная система состоит из двух частей – средств ЭЦП, установленных на сервере компании, и клиентских средств ЭЦП, устанавливаемых на компьютере пользователя. Клиентские и серверные средства ЭЦП взаимодействуют между собой через сеть Интернет.

Сервер ООО «Ваш инвестиционный партнер»

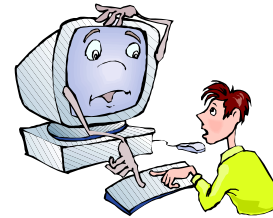


Установлены серверные средства ЭЦП

Сеть Интернет



Компьютер пользователя



Установлены клиентские средства ЭЦП
(VIPSign)

VIPSign является клиентским средством ЭЦП. С использованием программы VIPSign пользователь может:

- генерировать открытый и секретный ключи своей электронно-цифровой подписи;
- подписывать документы, направляемые компанией в адрес пользователя, своей подписью;

Система VIPSign является собственной разработкой компании «Ваш инвестиционный партнер» и полностью соответствует Федеральному Закону «Об электронной цифровой подписи». В основе системы лежит свободный программный продукт (free software) The Gnu Privacy Guard (Gnu PG), распространяемый по лицензии GPL (GNU General Public License) <http://www.gnupg.org>.

VIPSign интегрирована в специализированный web-интерфейс, через который клиенты компании работают в корпоративной системе интернет-трейдинга (<https://webint.vipinvest.ru/>)

VIPSign позволяет применять электронно-цифровую подпись документов, участвующих в документообороте между инвестиционной компанией и ее клиентами – периодических отчетов (реестров поручений, отчетов и иных документов брокера).

Установка программы VIPSign

Программа VIPSign устанавливается на компьютере пользователя для подписания электронных документов, которыми пользователь обменивается с брокером – ООО «Ваш инвестиционный партнер».

Установка программы VIPSign выполняется при помощи специального файла – дистрибутива. Дистрибутив имеет имя VIPSign.exe. Файл дистрибутива можно загрузить с корпоративного сайта ООО «Ваш инвестиционный партнер»:

<http://www.vip-invest.ru/files/VIPSign/VIPSignsetup.exe> или получить по электронной почте, обратившись в клиентский отдел компании.

Требования к программному и аппаратному обеспечению

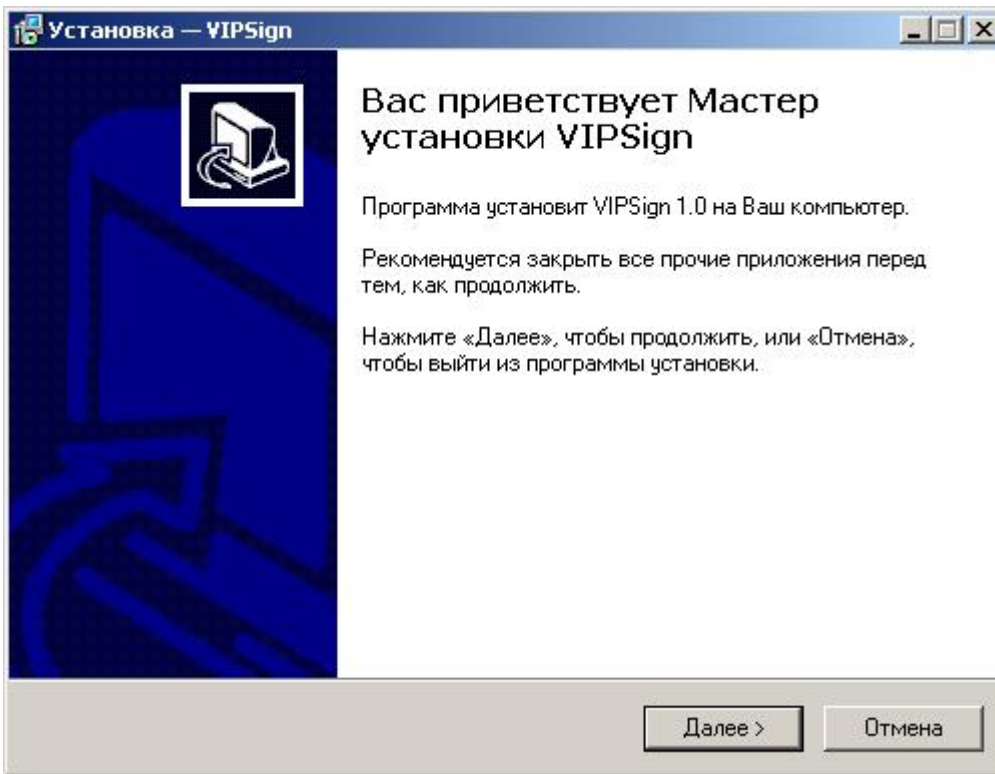
Для работы с программой VIPSign необходим компьютер и доступ в Интернет. Минимальные требования к конфигурации компьютера и установленному на нем программному обеспечению приведены в таблице.

Подсистема	Требования
Процессор	Pentium 166 MHz
Оперативная память	не менее 32Mb
Жесткий диск	10Mb свободного дискового пространства
Видеокарта и монитор	Разрешение экрана не менее 800x600 точек
Мышь и клавиатура	Наличие
Операционная система	Windows 95/98/NT/XP/2000/2003/Vista с установленными Service Pack и кириллическими шрифтами.
Доступ в Интернет	Пропускная способность - не менее 14400 бит/сек, время прохождения сигнала (ping) - не более 1 секунды, коэффициент потерь пакетов данных - не более 5%.

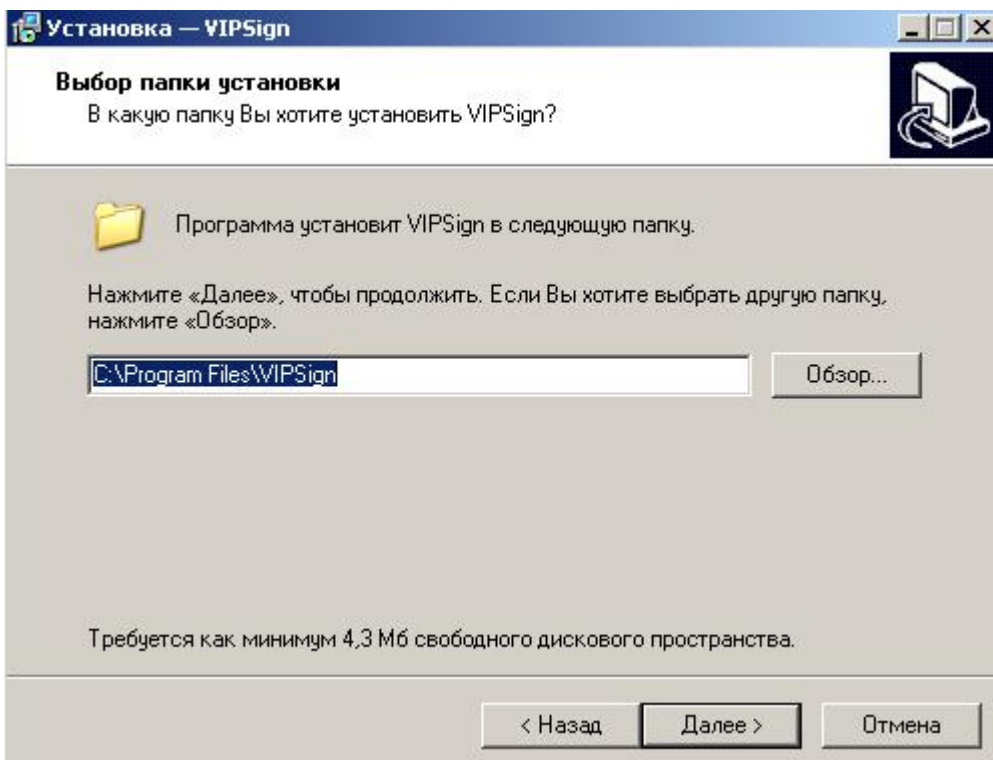
Внимание! Для корректной работы программы VIPSign в операционных системах Windows 95/98/NT на компьютере пользователя должен быть установлен Internet Explorer 5.5 или выше. В операционных системах Windows 98SE, ME, 2000, XP, 2003, Vista программа работает без ограничений.

Установка программы

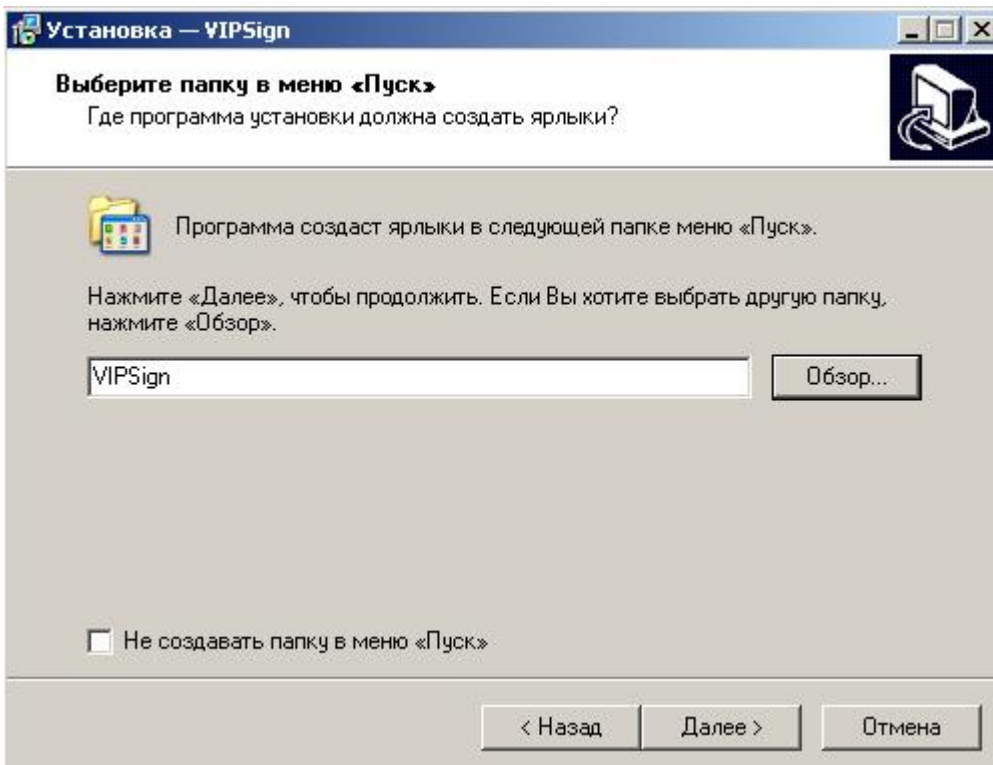
Перед началом установки сохраните полученный файл VIPSign.exe на локальном жестком диске Вашего компьютера. Запустите сохраненный файл. На экране вы увидите заставку, приведенную на рисунке.



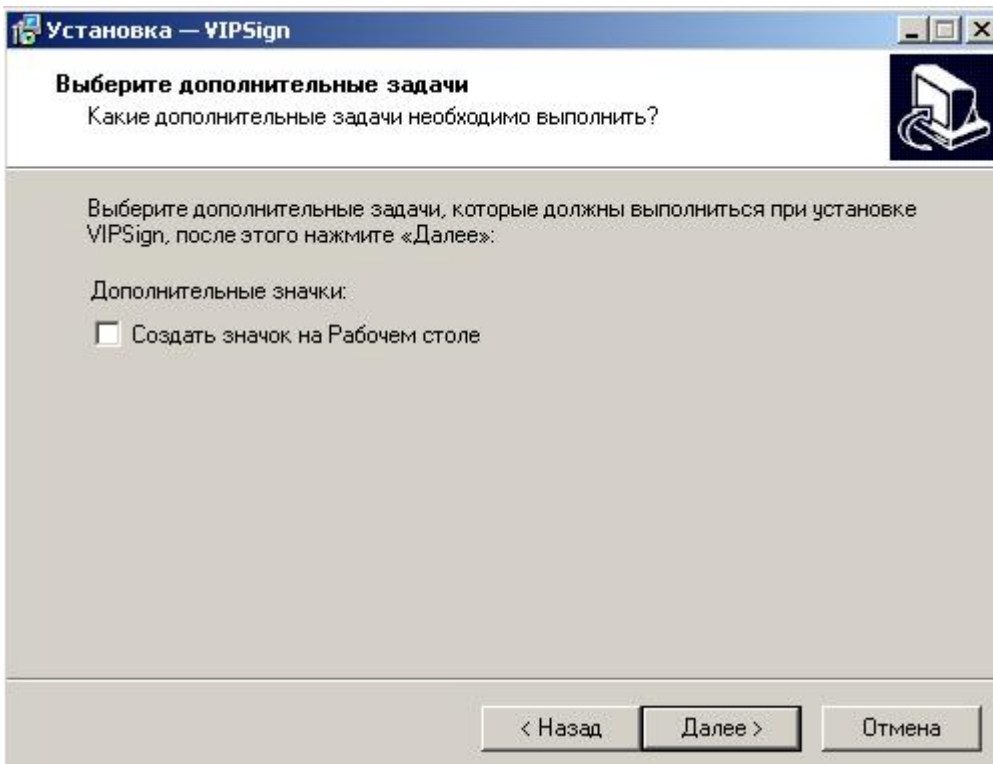
Если Вы собираетесь продолжить установку программы VIPSign на Ваш компьютер, щелкните мышью по кнопке «Далее». Перед продолжением установки рекомендуется закрыть все работающие программы, за исключением программы установки VIPSign. Если Вы хотите прервать установку, щелкните мышью по кнопке «Отмена».



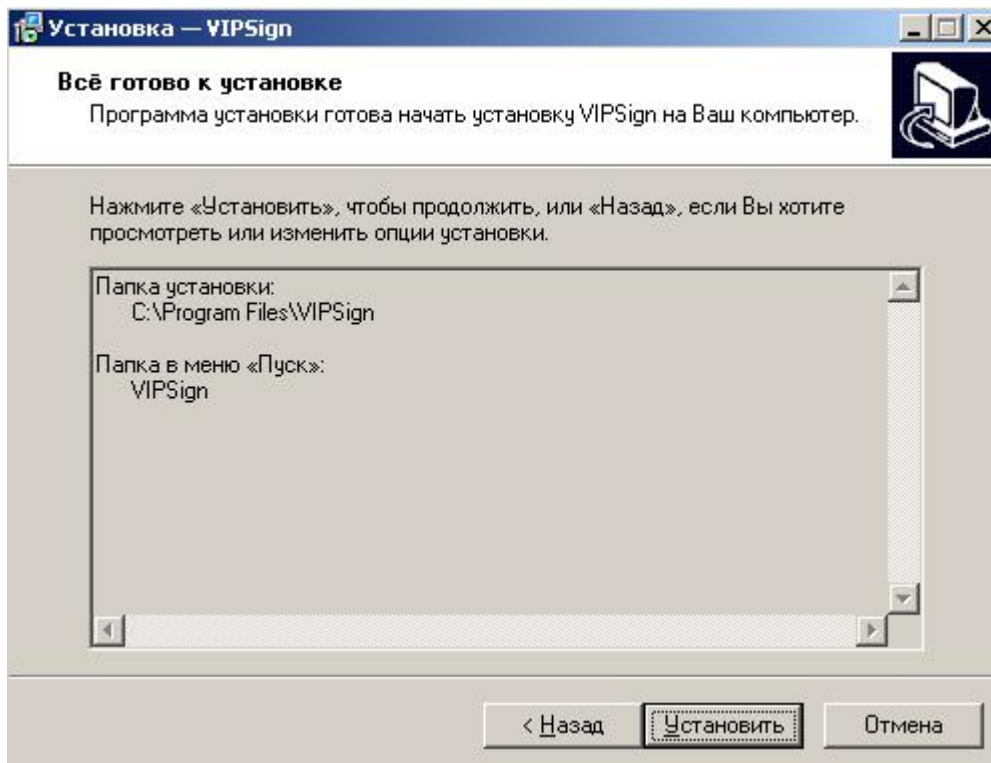
Выберите папку, в которую будет установлена программа VIPSign. Рекомендуется оставить предложенную программой установки папку. Если вы хотите выбрать другую папку, укажите в поле ввода путь к ней или щелкните по клавише «Обзор». После выбора папки щелкните по клавише «Далее» для продолжения установки.



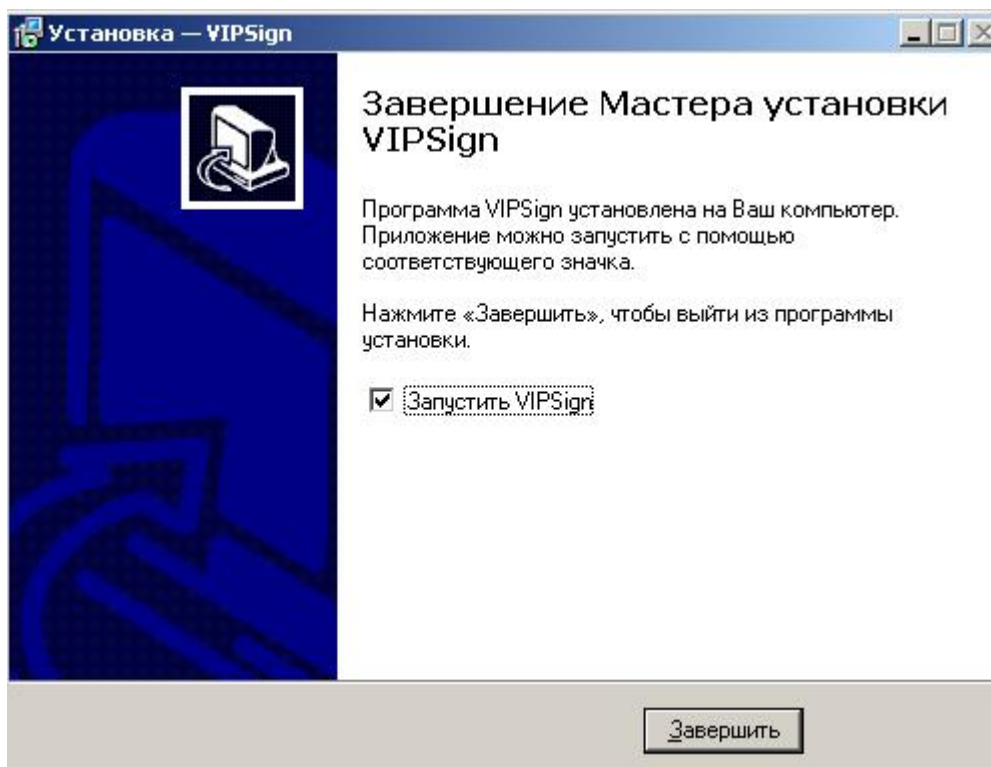
Выберите раздел в меню «Пуск», из которого впоследствии Вы будете запускать программу VIPSign (раздел будет доступен через меню Пуск – Все программы). Рекомендуется оставить предложенный программой установки раздел. Если вы хотите выбрать другой раздел, укажите в поле ввода его имя или щелкните по клавише «Обзор». После выбора имени раздела щелкните по клавише «Далее» для продолжения установки.



Вы можете выбрать дополнительные задачи, которые выполнит программа установки VIPSign – разместить ярлык для запуска программы на Рабочем столе.



После того, как все подготовлено к установке программы VIPSign, можно проверить правильность введенных данных. Если все указано верно, можно приступать к установке. Нажмите кнопку «Установить».



Программа установки установила средство электронно-цифровой подписи VIPSign на Ваш компьютер. Если Вы не хотите, чтобы программа была запущена сразу после установки, снимите соответствующую отметку. Щелкните по клавише «Готово» для завершения работы программы установки.

Средство ЭЦП VIPSign готово к работе.

Для начала работы в корпоративной системе ЭЦП ООО «Ваш инвестиционный партнер» Вам нужно создать открытый и секретный ключи своей подписи и зарегистрировать открытый ключ. О том, как это сделать, рассказано в следующем разделе этого руководства.

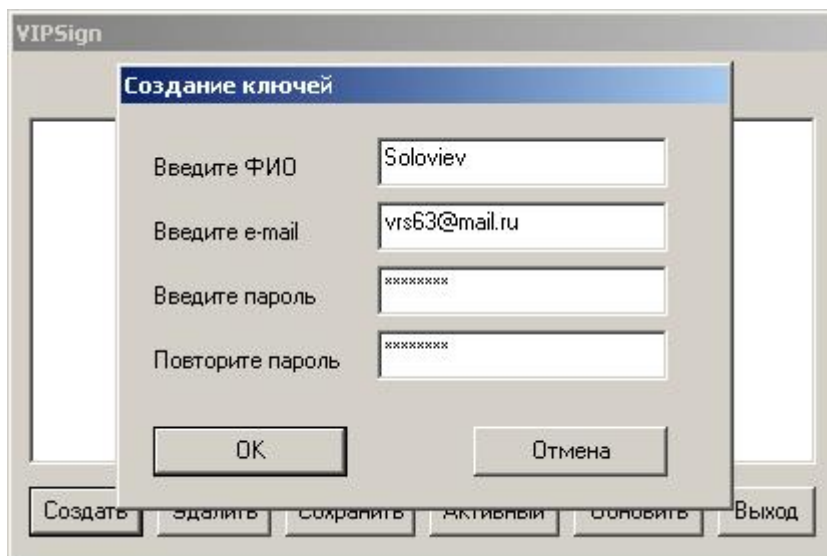
Управление ключами пользователя

Как уже отмечалось, работа системы ЭЦП заключается в подписании электронных документов и проверке правильности этих подписей. В работе системы ЭЦП используются два ключа – секретный и открытый.

Секретный ключ используется автором для создания электронной подписи и хранится на компьютере автора в зашифрованном виде. Как ясно из названия, свой секретный ключ автор не должен сообщать никому. При любом подозрении об утере секретности ключа (его компрометации) автор должен немедленно заменить свой комплект ключей.

Открытый ключ используется получателями электронного документа для проверки правильности ЭЦП его автора. Подписать документ от имени автора с использованием открытого ключа невозможно. Поэтому свой открытый ключ автор может сообщать любому лицу, с которым он собирается обмениваться электронными документами.

Генерация ключей ЭЦП пользователя



Для генерации ключей ЭЦП Вам необходимо ввести следующие данные:

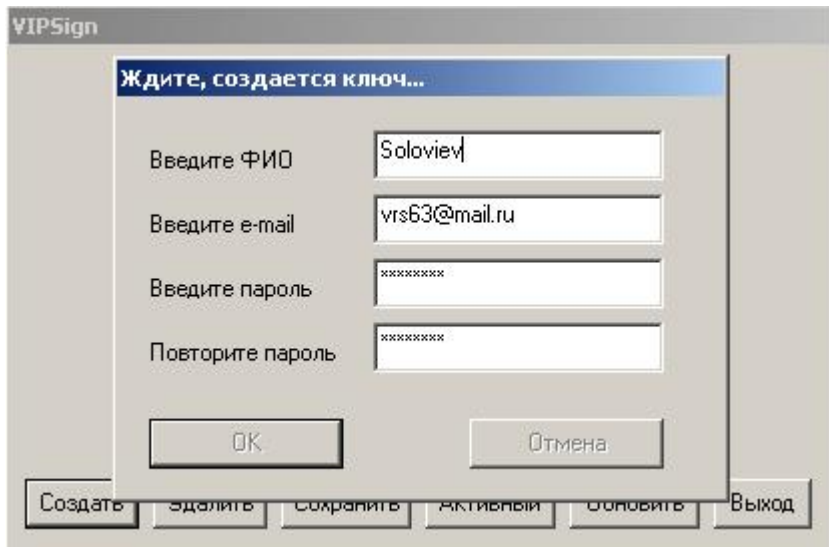
- Персональную информацию пользователя (вводится в поле «Введите ФИО» латинскими буквами)
- Адрес электронной почты пользователя (вводится в поле «Введите e-mail»).
- Пароль защиты ключей ЭЦП (в полях «Введите пароль» и «Повторите пароль» вводится один и тот же пароль).

В качестве адреса электронной почты рекомендуется указывать Ваш актуальный e-mail адрес. В приведенном примере vrs63@mail.ru.

В качестве пароля следует использовать последовательность из букв и цифр длиной не менее шести символов. Использование пробелов, знаков препинания и специальных символов (решеток, амперсантов и т.п.) не допускается.

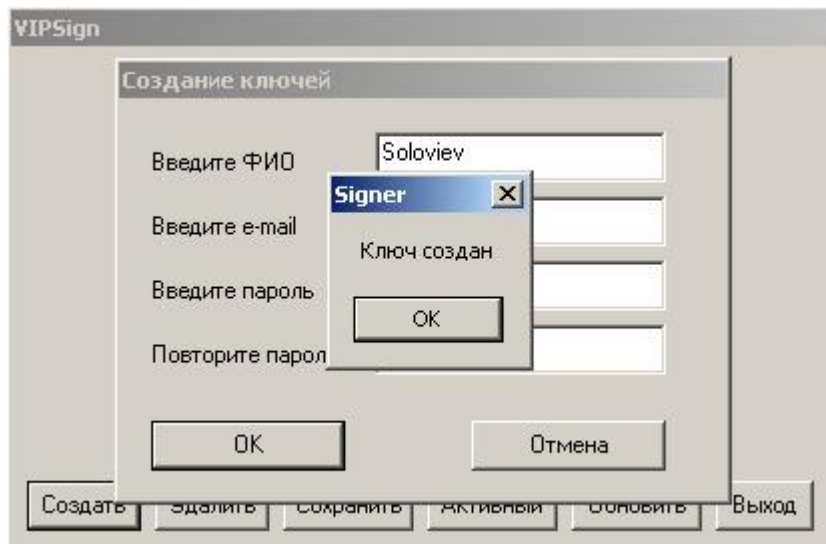
Внимание! Обязательно запомните пароль, который Вы вводите. Он понадобится Вам при подписи каждого электронного документа!

После ввода всех данных щелкните по клавише «ОК» для начала генерации ключей ЭЦП.



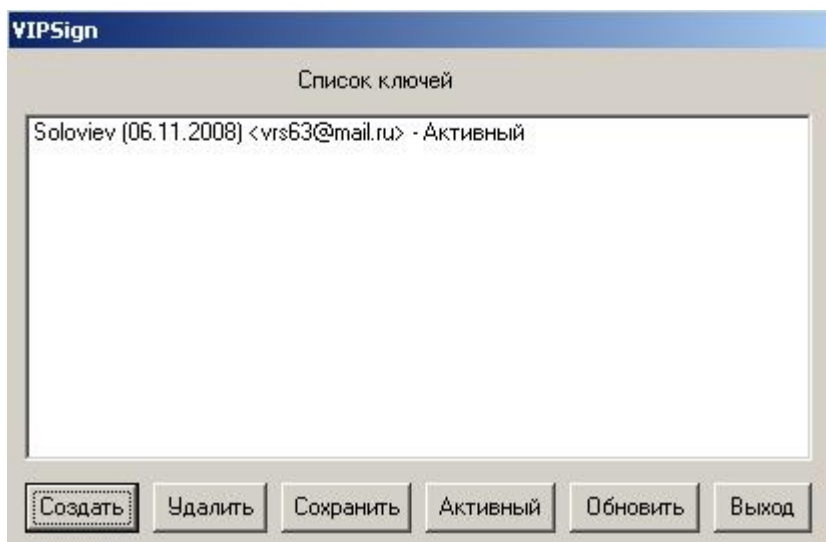
Длительность генерации ключей ЭЦП зависит от мощности Вашего компьютера и может занять от 30 секунд до нескольких минут.

После завершения генерации ключей ЭЦП Вам будет выдано следующее сообщение:



Щелкните по клавише «OK» для продолжения.

В заключение программа покажет список сгенерированных открытых ключей Вашей ЭЦП:

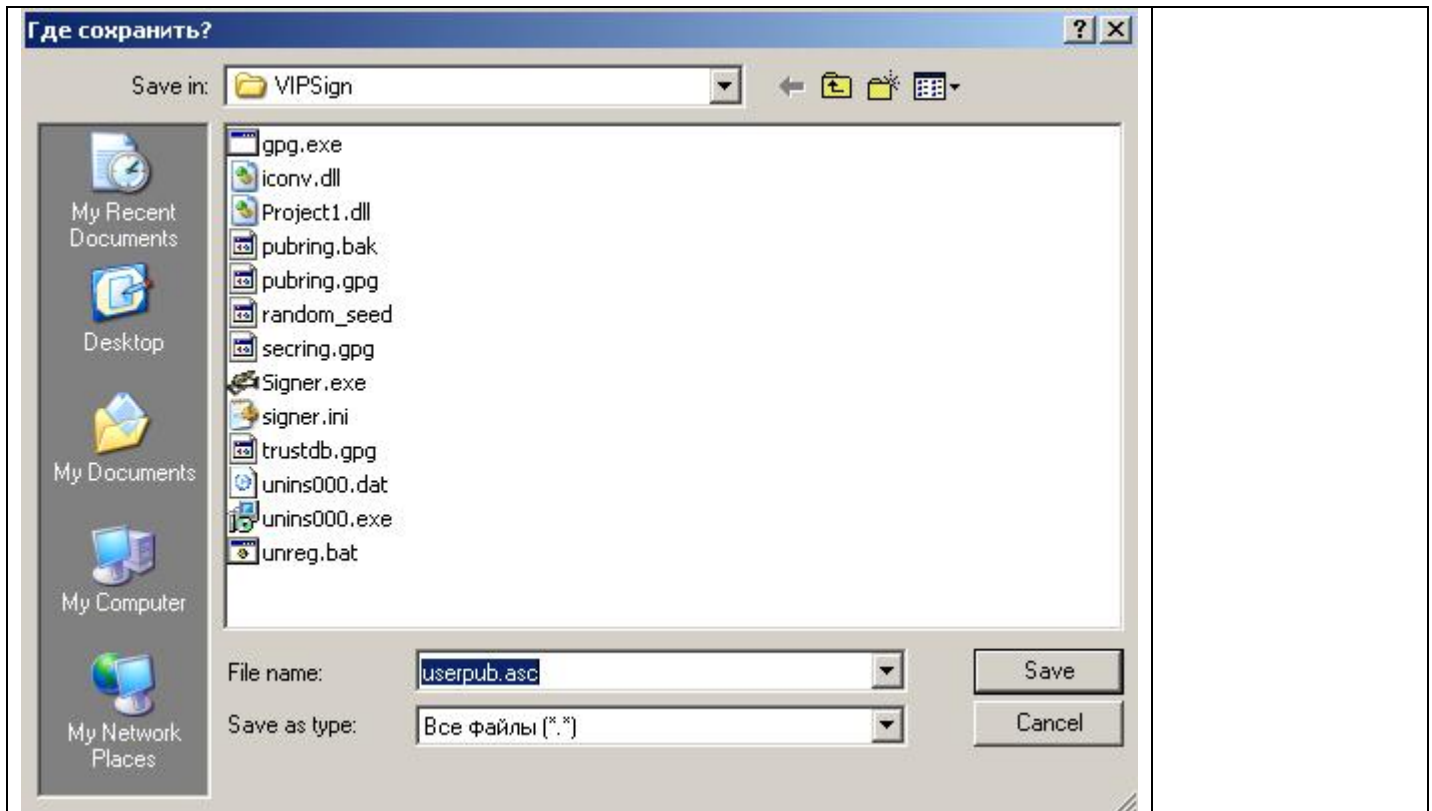


Если Вы используете несколько клиентских счетов для работы в системе Интернет-трейдинга, пара ключей должна быть создана и зарегистрирована для каждого из них. В этом случае перед тем, как работать с документами, надо будет указывать используемый ключ, нажав кнопку «Активный»

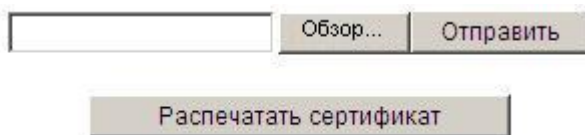
Регистрация открытого ключа ЭЦП

Для того, чтобы Вы могли подписывать и проверять подписи электронных документов к корпоративной системе ЭЦП ООО «Ваш инвестиционный партнер», требуется зарегистрировать в системе Ваш открытый ключ.

Для создания файла открытого ключа нажмите кнопку «Сохранить». По умолчанию файл открытого ключа имеет имя userpub.asc и будет сохранен в рабочей папке программы VIPSign. Вы можете выбрать другое имя и место расположения файла.



Войдите в web-интерфейс торговой системы (<https://webint.vipinvest.ru/>). В открывшемся после ввода логина и пароля меню войдите в раздел «Регистрация».



В открывшемся окне укажите путь к файлу, содержащему открытый ключ Вашей ЭЦП, используя кнопку «Обзор».

Щелкните по кнопке «Отправить».

Если ключ для Вашего счета уже зарегистрирован и активирован, будет выдано предупреждение о необходимости деактивации ключа.

Для активации и дальнейшего использования ЭЦП Вам необходимо:

1. Распечатать сертификат открытого электронного ключа в двух экземплярах (кнопка «Распечатать сертификат»);
2. Вписать свои ФИО, номер договора на брокерское обслуживание в распечатанный документ и подписать оба экземпляра;
3. Передать его нам или отправить заказным письмом.

Активация открытого ключа выполняется сотрудниками ООО «Ваш Инвестиционный Партнер» после получения оригинала сертификата открытого ключа.

После активации ключа Вы можете приступить к работе с корпоративной системой ЭЦП ООО «Ваш Инвестиционный Партнер» в полном объеме.

Контактная информация

По организационным вопросам (порядок и ход регистрации открытых ключей ЭЦП клиента и т.п.) обращайтесь в клиентский отдел ООО «Ваш инвестиционный партнер»:

e-mail: eds@vip-invest.ru

тел. (495) 739-8237

По техническим вопросам (установка и настройка программного обеспечения) обращайтесь в службу технической поддержки ООО «Ваш инвестиционный партнер»:

e-mail: support@vip-invest.ru

тел. (495) 739-8237